

沿線 INFORMATION

沿線地域のイベント

- ◆第23回祇園公民館まつり
 3/2(土)10:00~16:00
 3/3(日)10:00~15:00
 (予定)※申込不要
 祇園公民館(安佐南区西原1-13-26)
 電話082-874-5181
- ◆大塚公民館まつり
 大塚公民館で活動するグループや地域団体のステージ発表や展示を行うほか、バザーや体験コーナーもあります。
 3/17(日)10:00~15:00※申込不要
 大塚公民館(安佐南区大塚西6-3-2)
 電話082-849-1841
- ◆広島市安佐動物公園冬まつり
 「ASA ZOOクイズラリー」の配布や毎週土曜に開催される動物舎の裏側が見られる「バックヤードガイド」など、冬も元気いっぱいの動物たちと一緒に楽しめるイベント満載です。
 2/24(日)までの土日曜、祝日9:00~16:30
 (入園は16:00まで)

- 安佐北区安佐町大字動物園
 18~65歳未満510円、18歳未満と65歳以上170円。乳幼児、小中学生無料
 ※1/14(祝月)はお客様感謝デーのため入園無料。
 電話082-838-1111
- ◆スケートフェスティバル
 通常の半額程度で利用でき、様々なイベントに参加できるスペシャルデーです。
 1/6(日)9:00~17:00(滑走16:45まで)
 電話ひろしんビッグウェーブ(東区牛田新町1-8-3)
 大人700円、小人500円、幼児無料
 ※幼児は保護者同伴(1人の幼児につき1人の保護者)であれば利用可※貸靴1足につき300円※スケート滑走には手袋が必要。忘れた方は200円で購入可能
 電話ひろしんビッグウェーブ
 電話082-222-1860

フェスティバル当日は駐車場が大変混みあいますので、アストラムラインなどの公共交通機関を是非ご利用ください!



ヌマジ交通ミュージアムのイベント

- ◆ウィンターフェスティバル2019
 1/12(土)・13(日)・14(祝月)
 電話082-878-6211
- ◆ビークルギャラリー
 「全国アニマル駅長大集合!!」
 1/17(木)~2/11(祝月)
 電話082-878-6211
- ◆春季企画展
 「ケンキワールド はたらくのもー建設機械ー」
 土木や建築、鉱業や災害復興など、世界中の様々な現場で働く建設機械=ケンキの実物や部品の展示を行います。また用途や仕組みをパネルや映像、イベントを通じてご紹介します。
 3/8(金)~5/6(休月)9:00~17:00
 (入場は16:30まで)
 電話(観覧料)大人510円、高校生相当シニア250円
 電話082-878-6211
- ◆春まつり2019
 3/21(祝・木)・23(土)・24(日)
 電話082-878-6211

アストラムライン 沿線マガジン

Vol.2
2019
WINTER

今号の特集エリア



読者プレゼント

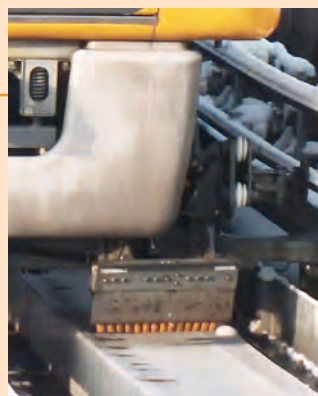
1 冷やしむねあんぱん(2個セット)引換券 5名様 提供/ラ・アンジェ	2 ペア(2名)ランチ引換券 2名様 提供/バスママ	3 アストラムライン(駅名入り)クリアファイル&キーホルダー 5名様 ※希望の駅名をご記入ください 提供/広島高速交通	4 カープ数田選手サイン入りポスター&サンフレッチェ選手サイン入り色紙 各1名様 ※希望の品名をご記入ください 提供/広島高速交通
--	-------------------------------------	--	--

応募方法
 郵便ハガキに、1.郵便番号・住所、2.氏名、3.年齢、4.性別、5.職業、6.希望プレゼント番号(③は希望の駅名、④は希望の品名記入)、7.本紙の入手先、8.本紙の感想・意見等をご記入の上、下記宛先まで応募してください。
 [締切]2019年3月25日(月)必着
 [宛先]〒730-0847 広島市中区舟入南1-1-18 TJ Hiroshima編集部 「アストラムライン沿線マガジン Vol.2」事務局行き
 ※個人情報のご提供について、ハガキ応募をもって同意とさせていただきます。当選者の発表は発送をもって代えさせていただきます。個人情報、抽選、当選のご案内、賞品の発送および個人を特定しない統計資料作成の目的で利用させていただきます。

アストラムライン INFORMATION

安全を支える取組② 「雪の日も走る」

積雪・降雪が予想される時には、始発からの運行に影響が及ばないように、融雪剤散布を夜通し行います。雪が降った日の運行は、先頭車両に竹ブラシを装着し、路面に積もった雪を除去しています。様々な工夫を重ねた結果、竹ブラシが一番との結論になりました。アストラムラインは、雪の日も「安心」を乗せて走ります。



アストラムライン沿線マガジン Vol.2 2019WINTER 上安~安東~毘沙門台周辺エリア特集
 発行:広島高速交通株式会社 <http://www.astramline.co.jp/>
 企画・編集:TJ Hiroshima編集部
 ※次号は2019年4月1日発行予定です

旬トピックス

初寅祭は2月9日、10日に開催!

毎年、旧暦の初寅の日とその前夜に行われる祭りで、1年でこの時だけ権現山毘沙門堂「御本尊」が開帳される。ひと目拝もうと遠方から参拝に訪れる人も多い。開帳は2日間で11回行われるが、特に初寅の日の朝4時(寅の刻)の開帳は、早朝にもかかわらず毎年多くの人で賑わう。本堂までは坂道が続くため、多くの露店が並び、温かいうどんやぜんざい、甘酒を味わいながら休憩することもできる。参拝者には5円が入った「福銭」(写真)や、寅の日の午後3時には福餅が配られるので、ぜひ参拝してみよう。



Information
 2/9(土)、10(日)
 開帳は9日12:00、14:00、16:00、20:00、22:00、24:00、10日4:00、10:00、12:00、14:00、16:00
 権現山 毘沙門堂(安佐南区緑井)
 電話 毘沙門通り商店街振興組合 082-870-5343



毘沙門台駅連絡通路から大町方面に向けてアサスラインを撮影

アストラムライン 駅さんぽ

上安~安東~毘沙門台 周辺エリア

巻頭で紹介した初寅祭の最寄駅・毘沙門台は、毘沙門通り商店街のお蔭で昔ながらの店舗も多く散策にぴったりのエリア。また安東・上安駅周辺は安田女子大学などがあり、若い人にも人気の店が点在しているので、ぜひ足を伸ばしてみてください。

上安駅から気軽に立ち寄れる公共施設

最寄駅 上安
徒歩約1分

広島市まんが図書館 あさ閲覧室

日本で唯一「まんが」に特化した公立の図書館である南区比治山公園にある「広島市まんが図書館」。その閲覧室として作られたのがここ。アストラムライン直結なので、便利にまんがを楽しめる。

住 安佐南区上安2-30-15 ☎ 082-830-3675
営 10:00~17:00
休 月曜(祝日、8/6は開館)、祝日の翌日(土日曜が祝日の場合翌平日)、図書整理日(奇数月の末日、土日曜の場合直前の金曜)、12/29~1/4、特別整理期間

最寄駅 上安
バス約10分

安佐動物公園

飼育係による解説や、マンガ形式の解説板など、動物について楽しく学べる工夫がいっぱいの動物園。中学生以下は入園料無料。ヒツジやヤギ、ミニブタなどと触れ合えるコーナーもある。

住 安佐北区安佐町大字動物園 ☎ 082-838-1111
営 9:00~16:30・最終入園16:00
休 木曜(祝日の場合営業)、12/29~12/31
※繁忙期など臨時開園あり
¥ 18~65歳未満510円、18歳未満と65歳以上170円
乳幼児、小・中学生無料

最寄駅 安東
徒歩約3分

Papas Mamas
パバスママ

▲薄めの生地にシーフードがたっぷり乗ったバジル味のシーフードピザ(1380円)や牡蠣のブルゴーニュバター焼き(750円)などが人気。

住 安佐南区上安1-1-31-1 ☎ 082-872-8817
営 11:00~15:00、17:00~22:00・OS21:30
休 不定

最寄駅 安東
徒歩約3分

権現山毘沙門堂
住 安佐南区緑井

毘沙門天は多聞天ともいい、あらゆる願いを叶えてくれると言われていた。境内には聖観音像や福石、七福神石像、修行大師像などが現存し、特に商売繁盛、縁結びの神として信仰を集めている。また、毘沙門天には安芸武田氏の恋を叶えた縁結び岩の話や、貧しい娘に幸せを授けた「びしゃもんねこ」の話などが伝わっているので、ぜひ調べてみよう。

最寄駅 安東
徒歩約5分

普通の生活に美術品を気軽に立ち寄って手にしてみよう

伝統工芸から現代美術まで幅広い企画展示を行うギャラリー。展示した作品からセレクトしたものを中心に展示・販売するレストバザレには絵画・陶芸から気軽に楽しめるアクセサリまでが揃う。

ギャラリー・バザレ / レストバザレ

住 安佐南区上安1-1-8 ☎ 082-872-6510
営 11:00~19:00
休 日月曜・祝日(展覧会開催中は無休)

カジュアルに楽しめる アットホームな老舗イタリアン

サンプル選手御用達の店として知られる老舗レストラン。多彩なアラカルトやコースなどの本格的なイタリアンがアットホームな雰囲気の中で味わえる。ランチも人気で平日でも多くの客で賑わっている。

La・angers
ラ・アンジェ

住 安佐南区安東2-8-41 ☎ 082-872-3917
営 9:00~19:30
休 水曜

最寄駅 安東
徒歩約3分

安東

▲2月26日(火)~3月9日(土)は童話作家・絵本作家であるさくらいともかの「生きているへそ丸展」を開催

最寄駅 安東
徒歩約2分

パバスママ

ランチのバスケットは前菜、デザート、ドリンク付で1080円~

最寄駅 安東
徒歩約1分

地元愛溢れるパンと洋菓子の店でアストラムラインのパンを発見

30年もの間、地元で愛され続けているパンと洋菓子の店。安東ロールなど地元を感じる商品名が多く、お土産にぴったり。もっと焼きたてを味わってほしいと、店舗を拡張してカフェを併設する予定だ。

アストラムラインにゃっくり?

山型のアストラムラインを表現したトラムパン(1斤280円※写真は3斤)。店がアストラムライン安東駅すぐあり、乗降客の来店が多いことから、感謝の気持ちを込めて作ったそう。

最寄駅 毘沙門台
徒歩約10分

高台からの景色を眺めながらこだわりのコーヒーを味わおう

見晴らしの良い高台のカフェは、大きな窓からたっぷりの光を感じて過ごすことができる。焙煎や抽出方法にもこだわったコーヒーは店内で飲めるのももちろん、豆を購入することもできる。

Café DUSTY ARTS カフェダスティアーツ

住 安佐南区毘沙門台2-3-16 ☎ 082-962-2364
営 11:00~22:00・フードOS21:00、ドリンクOS21:30(土日曜・祝日9:30~)
休 月曜(祝日の場合は営業、翌日休み)

▲甘さ控えめのパンケーキ、ダスティ大人のデザート(583円)はハンドドリップで入れたオリジナルブレンドコーヒー(464円)との相性抜群。

史跡を訪ねるならここへ!

江戸時代以降、地元の方から「緑井の毘沙門さん」と呼ばれ親しまれてきた権現山・毘沙門堂。厄除けや商売繁盛を願う人が多く参拝している。

権現山毘沙門堂
住 安佐南区緑井

商店街でのモーニングやランチに KOBOO(コブー)

看板メニューオムライスを中心に、パスタやドリアなどの洋食を味わえる喫茶店。アットホームな店内でゆっくり過ごせる。

住 安佐南区緑井3-13-2 ☎ 082-879-5321
営 8:00~17:00
休 火曜

▲オムライスは9種類、ソースは4種類ある。



※営業時間のOSはオーダーストップの略です