

※12月31日と1月1日は、特別ダイヤで運行します。お間違いのないようご利用ください。



(12/29~12/30・1/2~1/3は、休日ダイヤで運行します。)

Table with 2 columns: 本通方面 (Main Through Direction) and 本通着 (Main Through Arrival). Rows list stations from 広域公園前 to 本通着 with corresponding train numbers.

※1へつづく

※1 本通方面

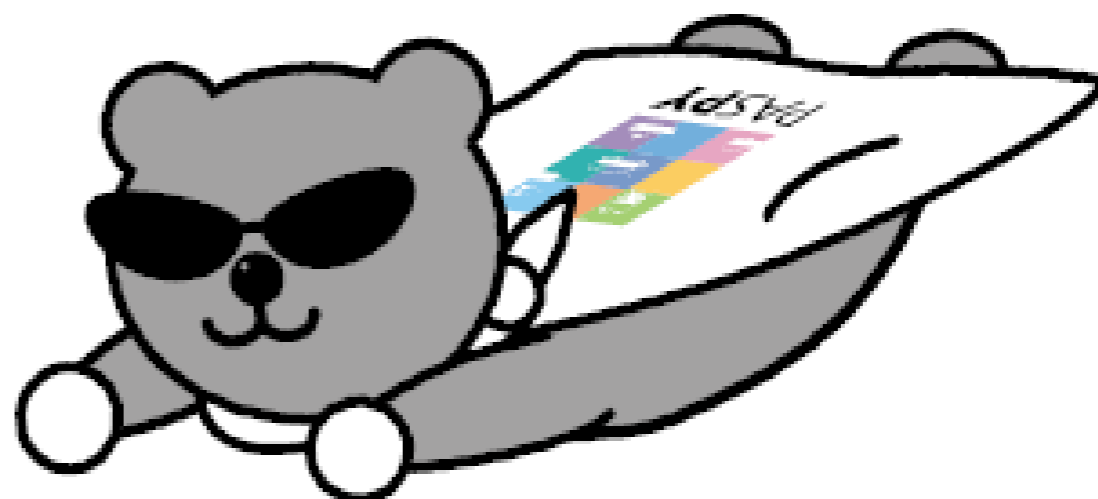
Table with 2 columns: 本通方面 (Main Through Direction) and 本通着 (Main Through Arrival). Rows list stations from 広域公園前 to 本通着 with corresponding train numbers.

※2へつづく

※2 本通方面

Table with 2 columns: 本通方面 (Main Through Direction) and 本通着 (Main Through Arrival). Rows list stations from 広域公園前 to 本通着 with corresponding train numbers.

PASPYもICOCAもアストラムラインの券売機、精算機でくり返し入金(チャージ)できます。金額は1,000円単位で、カード内に最大20,000円までチャージできます。





※12月31日と1月1日は、特別ダイヤで運行します。お間違いのないようご利用ください。



(12/29~12/30・1/2~1/3は、休日ダイヤで運行します。)

広域公園前方面

広島高速交通株式会社

Table with 48 columns and 28 rows showing train routes and station numbers for the Hiroshima area.

※1へつづく

※※1 広域公園前方面

Table with 48 columns and 28 rows showing train routes and station numbers for the Hiroshima area (continued).

※※2へつづく

※※2 広域公園前方面

Table with 28 columns and 28 rows showing train routes and station numbers for the Hiroshima area (continued).

PASPYもICOCAもアストラムラインの券売機、精算機でくり返し入金(チャージ)できます。金額は1,000円単位で、カード内に最大20,000円までチャージできます。

